



# Lagerprogramm 2009

---

Lagerroste  
Schweißpressroste  
Pressroste  
Blechprofilroste

---

Lagerstufen  
Schweißpressroste  
Pressroste  
Blechprofilroste

---

Schweißpressrostmatten  
Edelstahl-Platten **NEU**  
Pressrostplatten **NEU**  
GFK-Platten **NEU**

---

Befestigungsmaterial  
für Gitterroste  
für Blechprofilroste

---

Leitersprossen

## Normroste als Schweißpressroste

Maschenteilung 34 x 38 mm/Nennmaschenweite ca. 30 x 30 mm  
mit Randeinfassung

## Typ SP 230-34/38-3 | Tragstab 30 x 2 mm

Abmessung mm	ca. Gewicht kg/Stück	Euro je Stück
500 x 1000	11,3	21,00
600 x 1000	13,5	24,15
700 x 1000	15,5	27,20
800 x 1000	17,4	30,70
900 x 1000	19,5	33,80
1000 x 1000 *	21,6	37,40
1100 x 1000	23,5	40,90
1200 x 1000	25,6	44,50

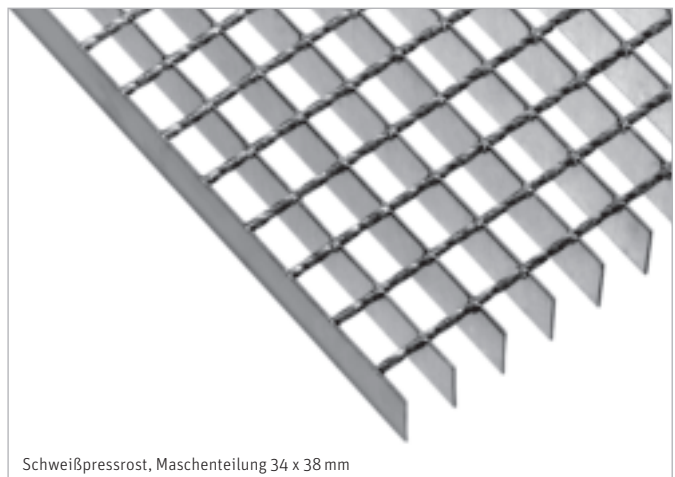
## Typ SP 330-34/38-3 | Tragstab 30 x 3 mm

500 x 1000	14,8	26,30
600 x 1000	17,7	30,60
700 x 1000	20,4	34,60
800 x 1000	23,0	39,20
900 x 1000	25,8	43,40
1000 x 1000 *	28,5	48,05
1100 x 1000	31,2	52,60
1200 x 1000	34,0	57,20

Erstgenanntes Maß = Tragstabmaß

\* siehe Lichtgitter Handbuch Seite 20 (quadratische Roste) oder  
[www.lichtgitter.de](http://www.lichtgitter.de)

Belastungsangaben siehe Lichtgitter Handbuch Seite 16/17 oder  
[www.lichtgitter.de](http://www.lichtgitter.de)



**Normroste als Pressroste**

Maschenteilung 33,33 x 33,33 mm/Nennmaschenweite  
ca. 30 x 30 mm, mit Randeinfassung

**Typ P 230-33-3 | Tragstab 30 x 2 mm**

Abmessung mm	ca. Gewicht kg/Stück	Euro je Stück
500 x 1000	11,8	21,90
600 x 1000	13,9	25,60
700 x 1000	16,0	29,00
800 x 1000	18,1	32,30
900 x 1000	20,2	36,10
1000 x 1000 *	22,3	39,80
1100 x 1000	24,4	43,60
1200 x 1000	26,5	47,40

**Typ XP 230-33-3 | Tragstab 30 x 2 mm, rutschhemmende Roste (Nr. 3),** Bewertungsgruppe R12 gemäß BGR 181

600 x 1000	13,9	27,10
800 x 1000	18,1	34,30
1000 x 1000 *	22,3	42,30

**Typ P 330-33-3 | Tragstab 30 x 3 mm**

500 x 1000	15,5	27,80
600 x 1000	18,2	32,20
700 x 1000	21,0	36,65
800 x 1000	23,9	41,55
900 x 1000	26,4	45,90
1000 x 1000 *	29,5	50,70
1100 x 1000	32,4	55,60
1200 x 1000	35,3	60,50

**Typ XP 330-33-3 | Tragstab 30 x 3 mm, rutschhemmende Roste (Nr. 3),** Bewertungsgruppe R12 gemäß BGR 181

1000 x 1000 *	29,5	53,20
---------------	------	-------

**Engmaschige Normroste als Pressroste**

Maschenteilung 33,33 x 11,11 mm/Nennmaschenweite  
ca. 30 x 10 mm, mit Randeinfassung, Bewertungsgruppe R9  
gemäß BGR 181

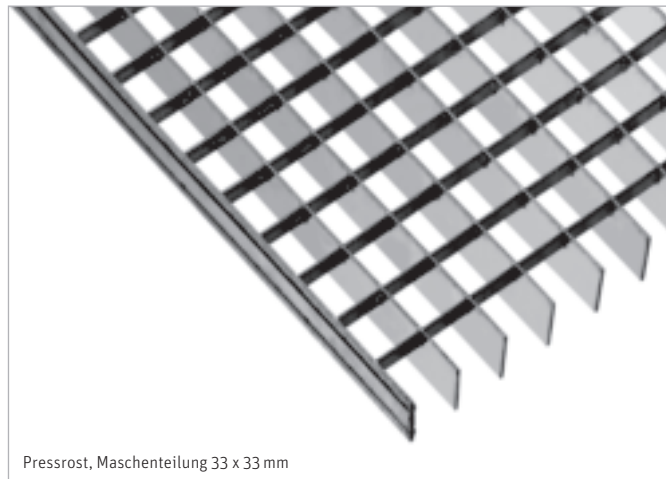
**Typ P 230-33/11-3 | Tragstab 30 x 2 mm**

Abmessung mm	ca. Gewicht kg/Stück	Euro je Stück
500 x 1000	16,8	33,90
600 x 1000	19,8	39,50
700 x 1000	23,0	44,80
800 x 1000	26,1	50,30
900 x 1000	29,2	55,65
1000 x 1000 *	32,3	61,95
1100 x 1000	35,4	67,50
1200 x 1000	38,5	72,80

Erstgenanntes Maß = Tragstabmaß

\* siehe Lichtgitter Handbuch Seite 20 (quadratische Roste) oder  
[www.lichtgitter.de](http://www.lichtgitter.de)

Belastungsangaben siehe Lichtgitter Handbuch Seite 26/27 oder  
[www.lichtgitter.de](http://www.lichtgitter.de)



### Blechprofilroste

Stahl verzinkt

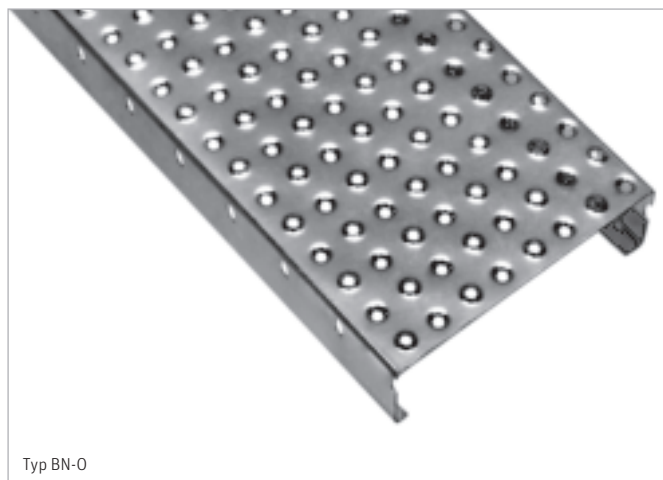
#### Typ BZ

genauer Typ = B/H/S mm	Länge mm	ca. Gewicht kg/Stück verzinkt	Euro je Stück
BZ 240/40/2	6000	27,8	99,30
BZ 300/40/2	6000	32,1	106,75
BZ 360/40/2	6000	39,6	119,30
BZ 420/40/2	6000	42,8	131,60
BZ 480/40/2	6000	48,1	144,05
BZ 180/50/2	6000	25,7	86,35
BZ 240/50/2	6000	31,0	98,80
BZ 300/50/2	6000	35,3	111,20
BZ 360/50/2	6000	41,7	123,65
BZ 420/50/2,5	6000	58,9	165,25
BZ 480/50/2,5	6000	65,3	181,05
BZ 300/75/2,5	6000	52,4	147,60
BZ 420/75/2,5	6000	66,3	179,05
BZ 480/75/2,5	6000	70,6	194,75



#### Typ BN-0

BN-0 150 x 50 x 2	6000	22,5	80,40
BN-0 200 x 50 x 2	6000	28,9	91,90
BN-0 250 x 50 x 2	6000	33,2	103,05
BN-0 250 x 75 x 2	6000	39,6	114,85
BN-0 300 x 75 x 2,5	6000	54,6	152,75



#### Typ BN-G

BN-G 150 x 50 x 2	6000	24,6	80,40
BN-G 200 x 50 x 2	6000	31,0	91,90
BN-G 250 x 50 x 2	6000	35,3	103,05
BN-G 250 x 75 x 2	6000	39,6	114,85
BN-G 300 x 75 x 2,5	6000	57,8	152,75

#### Typ BP

BP 150 x 50 x 2	6000	21,4	78,15
BP 200 x 50 x 2	6000	28,9	89,50
BP 250 x 50 x 2	6000	34,2	100,60
BP 300 x 50 x 2	6000	37,5	111,40
BP 400 x 50 x 2	6000	47,1	133,10
BP 300 x 75 x 2	6000	42,8	122,75



Minderpreis Stahl roh = 20 %

## Lagerstufen

mit gelochter Antrittskante und gelochten Seitenplatten  
Nennmaschenweite ca. 30 x 30 mm

## Typ SP 225-34/38-3 | Tragstab 25 x 2 mm

Abmessung mm	b	c	n	e	ca. Gewicht kg/Stück	Euro je Stück
600 x 185	55	70	90	60	3,0	13,10
700 x 185	55	70	90	60	3,4	13,90

## Typ SP 230-34/38-3 | Tragstab 30 x 2 mm nach DIN 24531-1

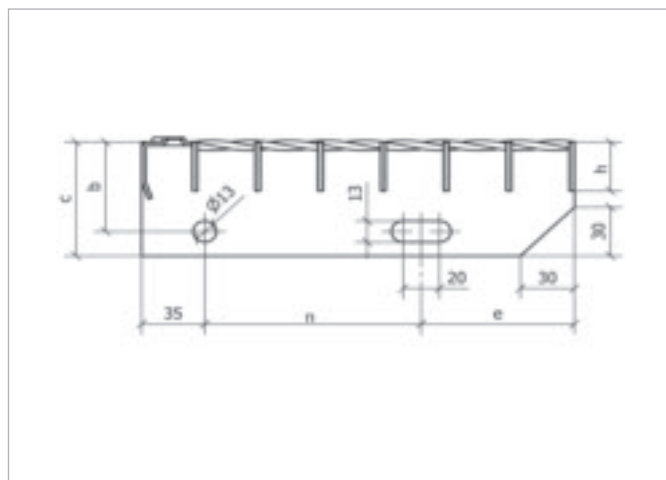
600 x 205	55	70	95	75	3,6	13,10
600 x 240	55	70	120	85	4,2	14,75
600 x 270	55	70	150	85	4,6	15,00
700 x 220	55	70	100	85	4,3	14,60
800 x 220	55	70	100	85	4,8	15,80
800 x 240	55	70	120	85	5,3	16,60
800 x 270	55	70	150	85	5,9	17,75
800 x 305	55	70	180	90	6,5	18,60
1000 x 240	55	70	120	85	6,8	19,40
1000 x 270	55	70	150	85	7,5	20,80
1000 x 305	55	70	180	90	8,3	22,40

## Typ SP 330-34/38-3 | Tragstab 30 x 3 mm nach DIN 24531-1

600 x 240	55	70	120	85	5,2	15,95
600 x 270	55	70	150	85	5,8	17,10
800 x 240	55	70	120	85	6,6	18,95
800 x 270	55	70	150	85	7,5	20,40
800 x 305	55	70	180	90	8,3	22,00
1000 x 240	55	70	120	85	8,2	22,20
1000 x 270	55	70	150	85	9,1	24,10
1000 x 305	55	70	180	90	10,2	26,20

## Typ SP 340-34/38-3 | Tragstab 40 x 3 mm nach DIN 24531-1

800 x 240	55	70	120	85	8,0	21,60
800 x 270	55	70	150	85	9,0	23,40
1000 x 240	55	70	120	85	10,0	25,70
1000 x 270	55	70	150	85	11,0	27,80
1200 x 240	55	70	120	85	11,7	28,80
1200 x 270	55	70	150	85	13,2	31,30
1200 x 305	55	70	180	90	14,7	34,30



## Befestigungsmaterial für Stufen

bestehend aus:

Sechskantschraube M 12 x 35 ISO 4016 (DIN 601)  
Sechskantmutter M 12 ISO 4032 (DIN 934) und  
Scheibe A 14 DIN 7989.

0,45 Euro/Stück

**Pressroststufen**

mit gelochter Antrittskante und gelochten Seitenplatten  
Nennmaschenweite ca. 30 x 30 mm

**Typ P 230-33-3 | Tragstab 30 x 2 mm nach DIN 24531-1**

Abmessung mm	b	c	n	e	ca. Gewicht kg/Stück	Euro je Stück
600 x 240	55	70	120	85	4,2	14,30
600 x 270	55	70	150	85	4,6	15,20
800 x 240	55	70	120	85	5,3	16,80
800 x 270	55	70	150	85	5,9	18,00
800 x 305	55	70	180	90	6,6	19,90
1000 x 240	55	70	120	85	6,8	19,60
1000 x 270	55	70	150	85	7,6	21,10
1000 x 305	55	70	180	90	8,0	22,80

**Typ P 330-33-3 | Tragstab 30 x 3 mm nach DIN 24531-1**

1000 x 240	55	70	120	85	8,2	23,00
1000 x 270	55	70	150	85	9,2	24,90
1000 x 305	55	70	180	90	10,3	27,10

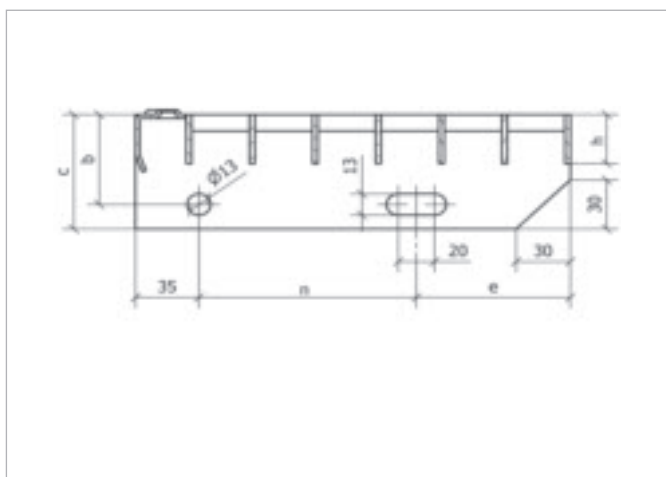
**Typ XP 330-33-3 | Tragstab 30 x 3 mm nach DIN 24531-1, rutschhemmende Stufen Nr. 3,** Bewertungsgruppe R12 gemäß BGR 181

800 x 270	55	70	150	85	7,3	23,70
1000 x 270	55	70	150	85	9,2	25,95

**Typ P 340-33-3 | Tragstab 40 x 3 mm nach DIN 24531-1**

1200 x 240	55	70	120	85	11,8	29,70
1200 x 270	55	70	150	85	13,2	32,30
1200 x 305	55	70	180	90	14,8	35,40

\* Nähere Angaben zur Rutschhemmung siehe Lichtgitter Handbuch, Seite 74 ff oder [www.lichtgitter.de](http://www.lichtgitter.de)

**Engmaschige Stufen**

mit gelochter Antrittskante und gelochten Seitenplatten  
Nennmaschenweite ca. 30 x 10 mm, Bewertungsgruppe R9  
gemäß BGR 181

**Typ P 230-33/11-3 | Tragstab 30 x 2 mm nach DIN 24531-1**

Abmessung mm	b	c	n	e	ca. Gewicht kg/Stück	Euro je Stück
800 x 240	55	70	120	85	6,9	22,70
800 x 270	55	70	150	85	7,9	24,40
1000 x 240	55	70	120	85	9,0	27,00
1000 x 270	55	70	150	85	10,0	29,10

**Typ XP 230-33/11-3 | Tragstab 30 x 2 mm nach DIN 24531-1, rutschhemmende Stufen Nr. 42,** Bewertungsgruppe R11 gemäß BGR 181

800 x 240	55	70	120	85	7,5	23,35
800 x 270	55	70	150	85	8,4	25,10
800 x 305	55	70	180	90	9,4	27,40
1000 x 240	55	70	120	85	9,6	27,90
1000 x 270	55	70	150	85	10,8	30,00
1000 x 305	55	70	180	90	12,0	32,60

**Typ XP 330-33/11-3 | Tragstab 30 x 3 mm nach DIN 24531-1, rutschhemmende Stufen Nr. 42,** Bewertungsgruppe R11 gemäß BGR 181

1000 x 240	55	70	120	85	10,9	31,70
1000 x 270	55	70	150	85	12,3	34,40
1000 x 305	55	70	180	90	13,8	37,60

**Typ XP 340-33/11-3 | Tragstab 40 x 3 mm nach DIN 24531-1, rutschhemmende Stufen Nr. 42,** Bewertungsgruppe R11 gemäß BGR 181

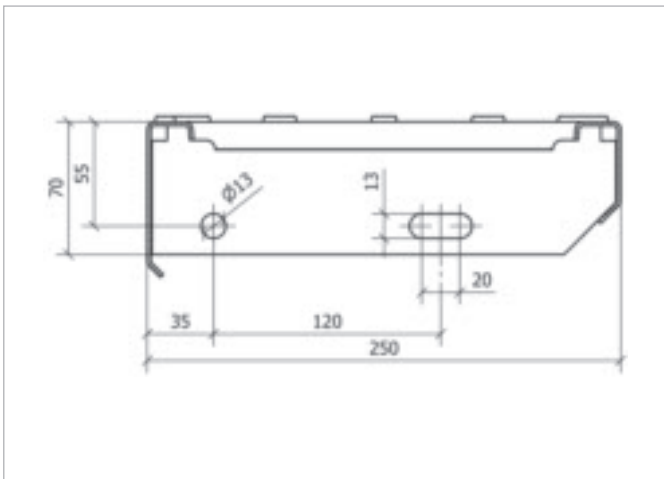
1200 x 240	55	70	120	85	14,1	39,90
1200 x 270	55	70	150	85	16,0	43,60
1200 x 305	55	70	180	90	17,9	47,90



Standardstufen  
Stahl verzinkt

## Typ BP

genauer Typ = B x H x S mm	Abmessung mm	ca. Gewicht kg/Stück	Euro je Stück
BP 250/75/1,75	600 x 250	3,9	13,05
BP 250/75/1,75	700 x 250	4,4	14,70
BP 250/75/1,75	800 x 250	5,0	16,40
BP 250/75/1,75	900 x 250	5,5	18,00
BP 250/75/1,75	1000 x 250	6,0	19,75



Weitere Lagerabmessungen  
mit Antrittsleiste und gelochten Seitenplatten mit Bohrungen  
nach DIN 24531-2, Stahl verzinkt

## Typ BP

genauer Typ = B x H x S mm	Abmessung mm	ca. Gewicht kg/Stück	Euro je Stück
BP 300/50/2	800 x 300	6,2	17,85
BP 300/65/2	1000 x 300	7,9	22,90

## Typ BN-0

BN-0 240/50/2	800 x 240	5,7	16,60
BN-0 240/65/2	1000 x 240	6,9	21,10
BN-0 270/50/2	800 x 270	5,8	17,90
BN-0 270/65/2	1000 x 270	7,4	22,30

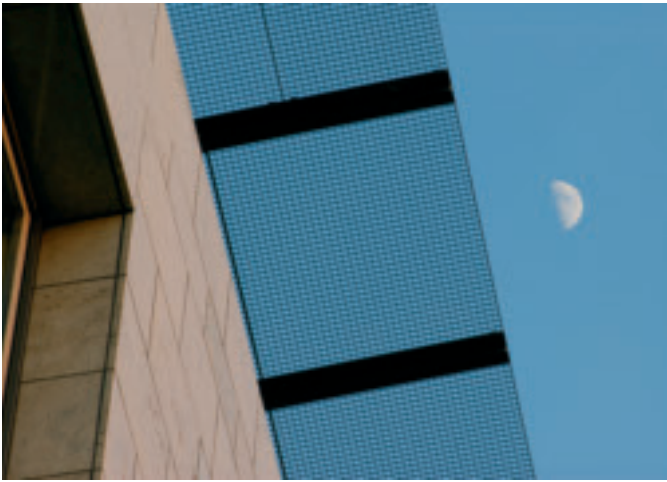
#### Befestigungsmaterial für Stufen

bestehend aus:

Sechskantschraube M 12 x 35 ISO 4016 (DIN 601)  
Sechskantmutter M 12 ISO 4032 (DIN 934) und  
Scheibe A 14 DIN 7989.

0,45 Euro/Stück

## Lösungen von Lichtgitter: Alles aus einer Hand

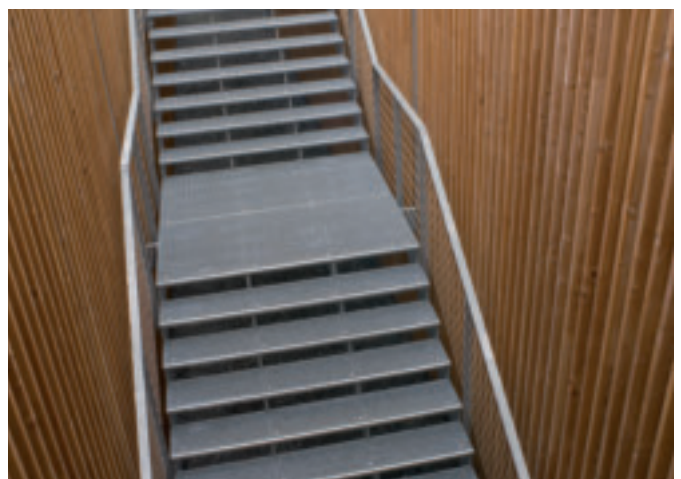
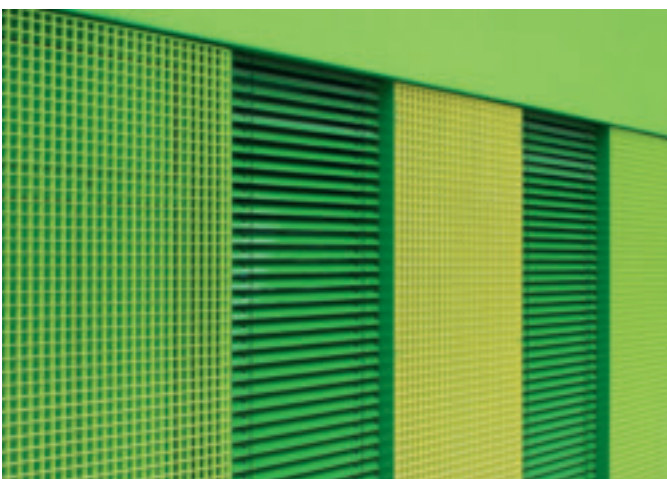


Ganz oben: **Sony Center, Berlin** Dachbelegung mit Pressrosten inklusive höhenverstellbarer Unterkonstruktion.

Oben: **Bürogebäude, Magdeburg** Architektonischer Abschluss mit verzinkten Pressrosten, transluzente Ausführung.



Unten links: **Freiherr-vom-Stein Gymnasium, Münster** Unterschiedliche Gitterrostausbildungen als Pressroste inklusive Duplexbeschichtung. Architektonisches Spiel mit unterschiedlichen Rosttypen.



## Und was können wir für Sie tun?



Oben: **Stadien Salzburg, Innsbruck, Klagenfurt** Patentierte, modulare Tribünensysteme zur EM 2008 geliefert und teilweise montiert.

Linke Seite, Mitte: **Bootslaufsteg, Möhnesee**, aus speziell dafür entwickelten Pressrosten.

Linke Seite, unten rechts: **Parkhaus, Coesfeld** Stahl und Holz geht nicht? Eine perfekte Kombination.



Oben: **Hauptbahnhof Berlin** Dachbelegung mit Pressrosten im Bereich der Technikzentrale.



Links: **Fluchttreppe, München** Spindeltreppe Typ Spezial in verzinkter Ausführung.

Rechts: **Brücke am Baldeney-See, Essen** GFK Roste in Sonderausführung mit Spezialbefestigung.



## Schweißpressrostmatten \*\*

roh, ohne Rand in Querstabrichtung  
Nennmaschenweite ca. 30 x 30 mm

Typ	Abmessung mm	ca. Gewicht kg/Stück	Euro je Stück
SP 225-34/38-3	6100 x 1000	101,5	132,10
SP 230-34/38-3	6100 x 1000	116,5	152,90
SP 240-34/38-3	6100 x 1000	146,0	188,55
SP 330-34/38-3	6100 x 1000	156,7	202,30
SP 340-34/38-3	6100 x 1000	200,0	255,05
SP 440-34/38-4	6100 x 1000	258,0	326,65

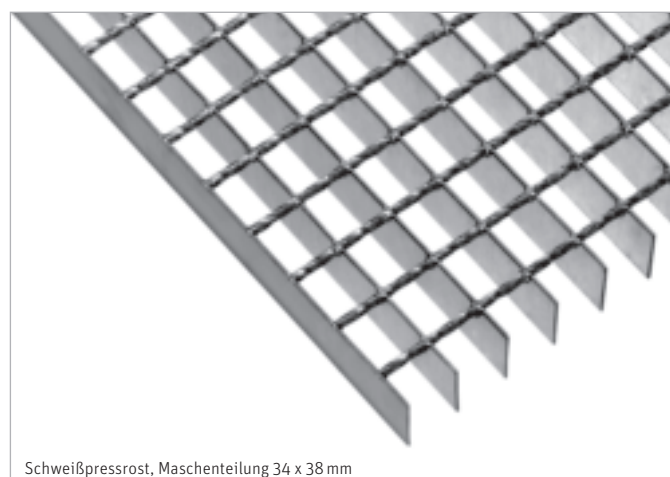
Schweißpressrostmatten wie oben, **jedoch rutschhemmend (Nr. 11\*)**, Bewertungsgruppe R11 gemäß BGR 181

XSP 230-34/38-3	(11)	6100 x 1000	115,0	164,90
XSP 330-34/38-3	(11)	6100 x 1000	154,0	219,40
XSP 340-34/38-3	(11)	6100 x 1000	198,0	272,15

\* Nähere Angaben zur Rutschhemmung siehe Lichtgitter Handbuch, Seite 74 ff oder [www.lichtgitter.de](http://www.lichtgitter.de)

\*\* auch als halbe Matten in der Abmessung 3050 x 1000 mm lieferbar

Weitere Mattentypen mit Tragstab bis zu 80 x 5 mm sowie die deutsche Standardmasche 34 x 50 mm nach Rücksprache ab Lager lieferbar.  
Preise auf Anfrage.



## Pressrostplatten

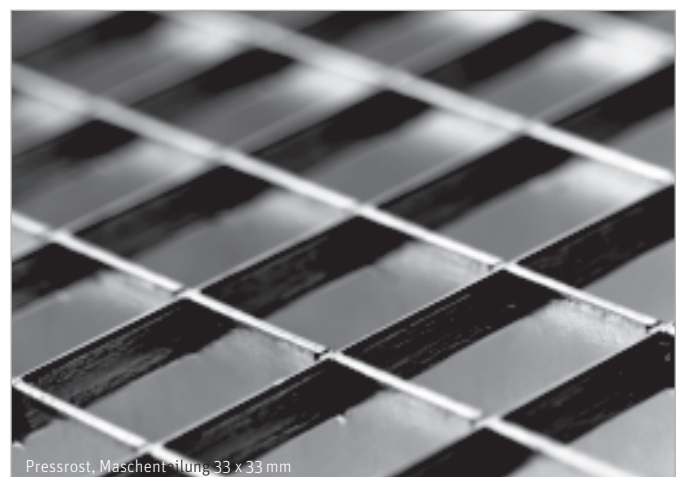
NEU

Werkstoffgüte Edelstahl 1.4301, Oberfläche unbehandelt,  
ohne Randeinfassung, Größe 3000 x 1000 mm  
Nennmaschenweite ca. 30 x 30 mm

Typ	Tragstab mm	ca. Gewicht kg/Stück	Euro je Stück
P 230-33-0	30 x 2	55,9	341,55
P 330-33-0	30 x 3	76,8	440,30

Pressrostplatten wie oben, **jedoch rutschhemmend (Nr. 3\*)**, Bewertungsgruppe R12 gemäß BGR 181

XP 230-33-0	30 x 2	55,9	349,05
XP 330-33-0	30 x 3	76,8	447,80



**Pressrostplatten**

roh, mit umlaufendem Rand,  
Größe 3000 x 1000 mm oder **\*\* 3000 x 1250 mm**  
Nennmaschenweite ca. 30 x 30 mm

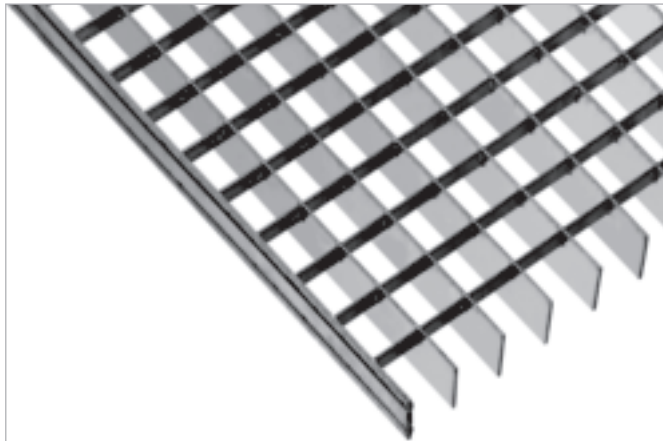
**NEU**

Typ	Tragstab mm	ca. Gewicht kg/Stück	Euro je Stück
P 225-33-2	25 x 2	51,0	88,40
P 230-33-2	30 x 2	55,9	97,35
P 230-33-2 **	30 x 2	69,9	119,50
P 240-33-2	40 x 2	70,8	111,25
P 240-33-2 **	40 x 2	91,3	142,05
P 330-33-3	30 x 3	80,4	129,60
P 330-33-3 **	30 x 3	100,5	157,60
P 340-33-3	40 x 3	103,0	154,60

Pressrostplatten wie oben, **jedoch rutschhemmend (Nr. 3\*)**,  
Bewertungsgruppe R12 gemäß BGR 181

XP 230-33-2	30 x 2	58,0	107,15
XP 230-33-2 **	30 x 2	72,5	131,85
XP 330-33-3	30 x 3	80,0	139,50
XP 330-33-3 **	30 x 3	100,0	169,95

\* Nähere Angaben zur Rutschhemmung siehe Lichtgitter Handbuch,  
Seite 74 ff oder [www.lichtgitter.de](http://www.lichtgitter.de)



Pressrost, Maschenteilung 33 x 33 mm

**Pressrostplatten**

roh, mit umlaufendem Rand,  
Größe 3000 x 1000 mm oder **\*\* 3000 x 1250 mm**  
Nennmaschenweite ca. 30 x 10 mm

**NEU**

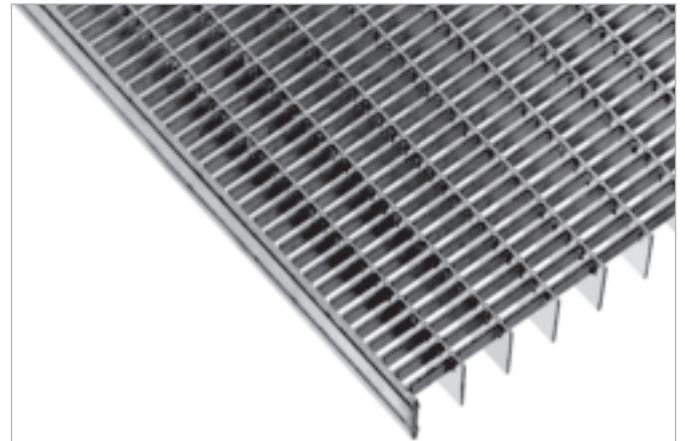
Typ	Tragstab mm	ca. Gewicht kg/Stück	Euro je Stück
P 225-33/11-2	25 x 2	78,9	134,60
P 230-33/11-2	30 x 2	86,7	142,00
P 230-33/11-2 **	30 x 2	108,4	174,00
P 240-33/11-2	40 x 2	99,5	160,40
P 330-33/11-3	30 x 3	105,2	174,20
P 330-33/11-3 **	30 x 3	130,9	214,50
P 340-33/11-3	40 x 3	127,6	201,50

Pressrostplatten wie oben, **jedoch rutschhemmend (Nr. 42\*)**,  
Bewertungsgruppe R12 gemäß BGR 181

XP 230-33/11-2	30 x 2	86,2	151,90
XP 230-33/11-2 **	30 x 2	106,7	186,40
XP 330-33/11-3	30 x 3	105,0	184,10
XP 330-33/11-3 **	30 x 3	130,5	226,90

Bauen Sie Ihre Stufen selbst? Wir liefern Ihnen gerne die Antrittskanten  
und die Seitenplatten in den Lagerabmessungen.

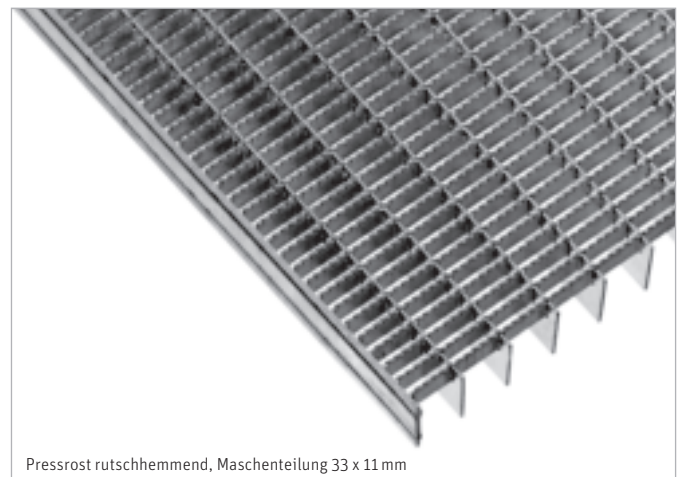
Erstgenanntes Maß = Tragstabmaß



Pressrost, Maschenteilung 33 x 11 mm



Pressrost rutschhemmend



Pressrost rutschhemmend, Maschenteilung 33 x 11 mm

## GFK Platten

**Glasfaserverstärkte Gitterroste (GFK-Roste)**  
 Stegbreite 6 auf 7 mm, Farbe grau ähnlich RAL 7035  
 Maschenteilung 38 x 38 mm bzw. 40 x 40 mm  
 Maschenweite 31 x 31 mm bzw. 33 x 33 mm

Typ GFK-K (Oberfläche konkav) Bewertungsgruppe R13\*

Typ	Abmessung mm	ca. Gewicht kg/Stück	Euro je Stück
GFK-K625-40-6	2000 x 1000	25,0	107,80
GFK-K625-38-6	2445 x 1226	37,5	161,70
	3664 x 1226	56,1	242,00
GFK-K630-40-6	2000 x 1000	29,0	125,90
	3000 x 1000	43,5	188,85
GFK-K630-38-6	3054 x 921	42,5	176,90
	2445 x 1226	45,0	188,85
	3664 x 1226	67,5	282,65
GFK-K638-40-6	2000 x 1000	36,0	149,20
	3000 x 1000	54,0	223,80
GFK-K638-38-6	3054 x 921	51,9	209,65
	2445 x 1226	56,0	223,80
	3664 x 1226	83,5	334,95
	3969 x 1531	110,0	453,55
	4047 x 997	75,0	300,65

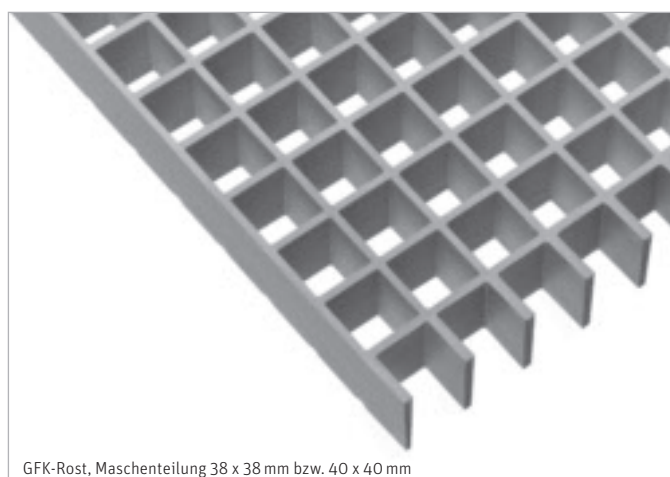
**GFK-Platten wie oben, jedoch Maschenteilung 20 x 20 mm bzw. 19 x 19 mm:** Maschenweite 13 x 13 mm bzw. 12 x 12 mm

GFK-K630-20-6	2000 x 1000	35,0	148,40
	4000 x 1000	70,0	296,80
GFK-K638-19-6	3664 x 1226	101,1	425,40

**GFK-Platten wie oben**

Typ GFK-BK (Oberfläche besandet korund)  
 Bewertungsgruppe R13\*

GFK-BK630-38-6	3664 x 1226	69,6	300,85
GFK-BK638-38-6	3664 x 1226	85,3	352,95



GFK-Rost, Maschenteilung 38 x 38 mm bzw. 40 x 40 mm

## GFK Platten

**Glasfaserverstärkte Gitterroste (GFK-Roste)**  
 Stegbreite 6 auf 7 mm, Farbe grau ähnlich RAL 7035  
 Maschenteilung 50 x 50 mm  
 Maschenweite 44 x 44 mm

**NEU**

Typ GFK-K (Oberfläche konkav) Bewertungsgruppe R13\*

Typ	Abmessung mm	ca. Gewicht kg/Stück	Euro je Stück
GFK-K650-50-6	3664 x 1226	96,5	422,35

**GFK-Platten wie oben, jedoch Maschenteilung 38 x 38 mm**  
 Maschenweite 31 x 31 mm, blau ähnlich RAL 5015

GFK-K638-38-6	3664 x 1226	83,5	365,30
---------------	-------------	------	--------

**GFK-Platten wie oben, jedoch Maschenteilung 38 x 38 mm**  
 Maschenweite 31 x 31 mm

Typ GFK-GES (Oberfläche geschlossen besandet)  
 Bewertungsgruppe R13\*

GFK-GES630-38-6	3664 x 1226	80,0	371,30
GFK-GES638-38-6	3664 x 1226	92,5	426,30

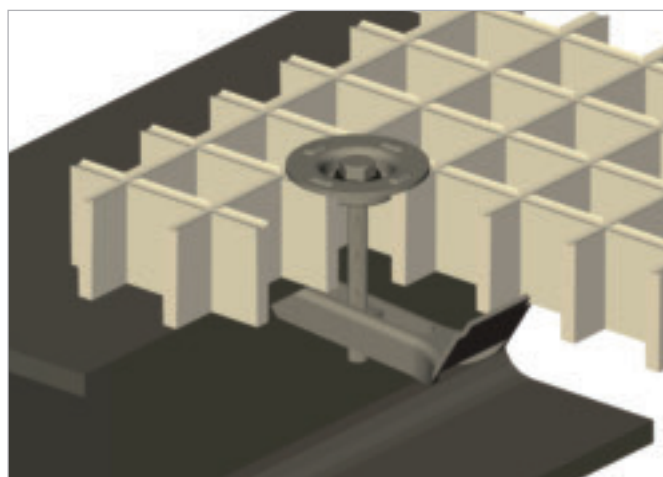
\* Nähere Angaben zur Rutschhemmung siehe Lichtgitter GFK Handbuch, Seite 38 oder [www.lichtgitter.de](http://www.lichtgitter.de)

Weitere GFK-Rosttypen und -Oberflächen ab Lager lieferbar.  
 Preise auf Anfrage.

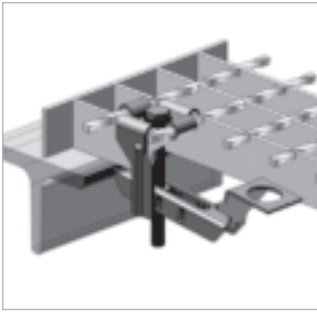
**Befestigungsmaterial für GFK-Gitterroste, Typ B 13840T**  
 T = Ausführung verzinkt, bestehend aus:

XU 13840 Klemmunterteil  
 XOT 50 Telleroberteil  
 Schraube M8 x 80 nach DIN 933  
 Mutter M8-Vierkant nach DIN 557  
 Kunststoffsicherungsring  
 1,60 Euro/Satz

T2 = Ausführung in V2A – 1.4301 – 5,30 Euro/Satz  
 T4 = Ausführung in V4A – 1.4571 – 6,40 Euro/Satz



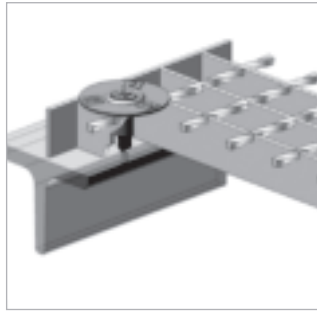
## Befestigungsmaterial für Gitterroste



**Sicherheits-Befestigungs-  
material B 334K (passend für  
Maschenteilung 34 x 38 mm)  
B 351K (passend für  
Maschenteilung 34 x 50 mm)**

Bestehend aus Klammer-  
oberteil, Klemmunterteil mit  
Fingerloch, Schraube, Mutter  
und Kunststoffsicherungsring

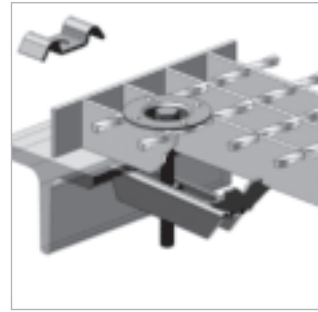
1,20 Euro/Satz



**Setzbolzen-Befestigungs-  
material B 433TM**

Bestehend aus Telleroberteil,  
verzinkt mit fest verbundener  
Gewindehülse aus Messing  
und Setzbolzen. Diese Befesti-  
gungseinheit ist auch komplett  
in Edelstahl lieferbar.

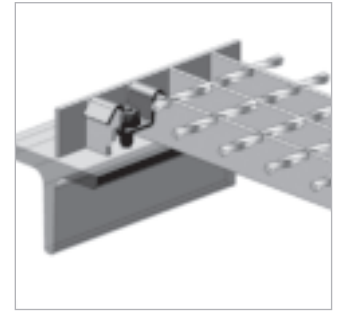
1,85 Euro/Satz



**Standard-Befestigungs-  
material B 133 T bzw. B 133 K  
(mit Klammeroberteil)**

Bestehend aus Telleroberteil  
bzw. Klammeroberteil, Klemm-  
unterteil, Schraube, Mutter  
und Kunststoffsicherungsring.  
Nach den Vorschriften der  
BG nur dann zulässig, wenn  
zusätzlich eine bauseitige Ver-  
schiebesicherung vorhanden  
ist.

0,85 Euro/Satz

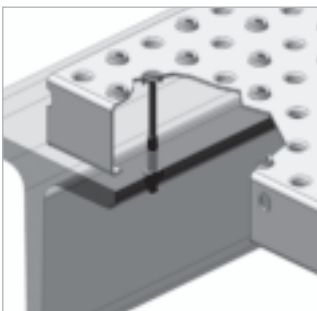


**Schweißbolzen-  
Befestigungsmaterial B 533 K**

Bestehend aus Klammerober-  
teil tiefgezogen (auch mit  
tiefgezogenem Teller möglich),  
Schweißbolzen (unterkupfert  
und vernickelt) einschließlich  
Keramikring, selbstsichernder  
Mutter und gegebenenfalls  
Kunststoffsicherungsring.

1,35 Euro/Satz

## ... für Blechprofilroste



**Direktverschraubung Nr. 26**

Bestehend aus Senkschraube  
M 8 x ... ISO 2009 (DIN 963),  
Scheibe 9 DIN 126, Mutter M 8  
ISO 7042 (DIN 980), selbst-  
sichernd bei der Ausführung  
BZ mit Olive. Bitte Rosthöhe  
angeben.

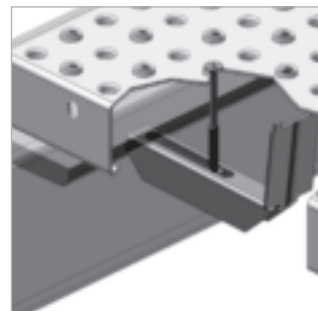
0,45 Euro/Satz



**Schraubverbindung Nr. 29**

Bestehend aus Schraube  
M 8 x 20 ISO 4017 (DIN 933),  
Scheibe 9 DIN 126 und Mutter  
M 8 ISO 7042 (DIN 980),  
selbstsichernd (bei Typ BZ  
Schraubverbindung Nr. 27).

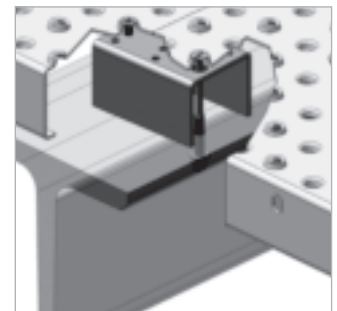
0,20 Euro/Satz



**Standardbefestigung Nr. 21**

Bestehend aus Klemmunter-  
teil, Senkschraube M 8 x ...  
ISO 2009 (DIN 963), Vier-  
kant-mutter M 8 DIN 557  
(bei BZ-Rosten wird zusätzlich  
eine Olive benötigt).

2,75 Euro/Satz



**Stoßverbindung Nr. 24**

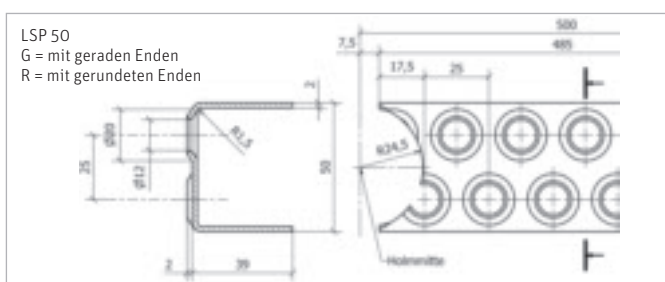
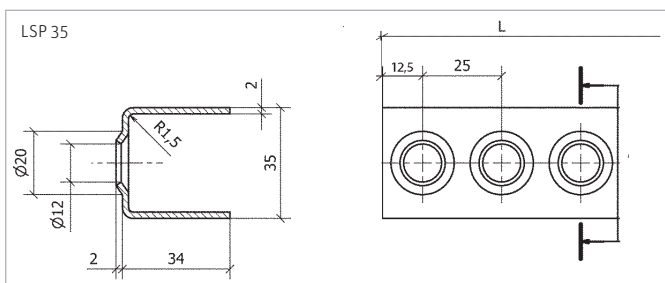
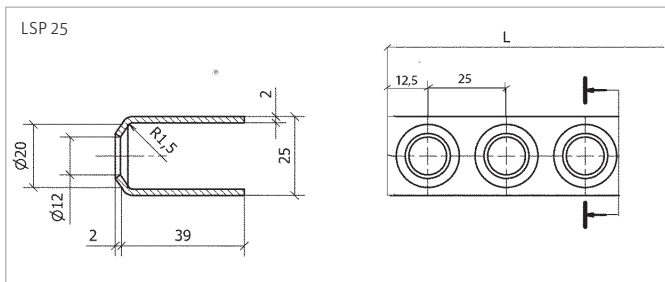
Bestehend aus U-Profil, Senk-  
schraube M 8 x... ISO 2009  
(DIN 963)/alternativ Senk-  
blechschraube ISO 7050  
(DIN 7982), Scheibe 9 DIN  
126, Mutter M 8 ISO 7042  
(DIN 980), selbstsichernd.  
Geeignet für Typ BN-O, BN-G  
und BZ. Bei Ausführung BZ mit  
zusätzlicher Olive. Bei BN-G  
notwendige Bohrung bauseits  
vornehmen (bei Typ BZ Stoß-  
verbindung Nr. 24).

2,00 Euro/Satz

Weitere Befestigungsmöglichkeiten  
siehe Lichtgitter Handbuch  
Seite 32 ff. oder [www.lichtgitter.de](http://www.lichtgitter.de).

## Leitersprossen

Typ	Werkstoff	Länge mm	ca. Gewicht kg	Euro je Stück
LSP 25	Stahl unverzinkt	400	0,6	1,80
LSP 25	Stahl unverzinkt	800	1,2	3,60
LSP 25	Aluminium	800	0,4	4,40
LSP 35	Stahl unverzinkt	2000	3,0	9,40
LSP 35	1.4301	2000	3,0	19,40
LSP 35	1.4571	2000	3,0	26,40
LSP 35	Aluminium	2000	1,0	10,80
LSP 50	Stahl unverzinkt	2000	3,8	10,20
LSP 50	1.4301	2000	3,8	21,80
LSP 50	1.4571	2000	3,8	29,80
LSP 50	Aluminium	2000	1,3	12,00
LSP 50 G	Stahl unverzinkt	497	0,9	2,60
LSP 50 G	1.4301	497	0,9	5,40
LSP 50 G	1.4571	497	0,9	7,40
LSP 50 G	Aluminium	497	0,3	3,00
LSP 50 R	Stahl unverzinkt	485	0,9	4,00
LSP 50 R	1.4301	485	0,9	7,00
LSP 50 R	1.4571	485	0,9	9,00
LSP 50 R	Aluminium	485	0,3	4,60



## Preisstellung

Die Preise verstehen sich frei Ihrem Werk, unverpackt bei einem Mindestauftragswert von 500,- Euro. Bei einem Warenwert unter 500,- Euro werden die Frachtkosten separat berechnet.

Lieferzeit: 2 Arbeitstage nach Auftragseingang.

Ihren persönlichen Rabatt erfahren Sie von Ihrem zuständigen Außendienstmitarbeiter:

%

## Alles aus einer Hand

## Service

fachmännische Beratung  
statische Berechnungen  
Erstellung von  
CAD-Verlegeplänen  
Fertigung nach Schablonen  
Aufmaß

## Produkte

Schweißpressroste  
Pressroste  
Blechprofilroste  
GFK-Roste  
Spindeltreppen  
Stufen

Schwerlastroste  
Offshore-Roste  
Aluminiumroste  
Edelstahlroste

Weitergehende Informationen finden Sie in unserem Handbuch (falls nicht vorhanden, bitte anfordern) oder unter [www.lichtgitter.de](http://www.lichtgitter.de)

Änderungen des Lagerprogramms, der Daten sowie technische Änderungen der Produkte behalten wir uns vor. Für etwaige Fehler oder Irrtümer übernehmen wir keine Haftung. Für Rückfragen steht Lichtgitter zu Ihrer Verfügung.

Ihr Ansprechpartner vor Ort:

Wir haben ein konkretes Projekt und bitten um telefonische Kontaktaufnahme.

Momentan haben wir kein Interesse, möchten aber weiterhin informiert werden.

Wir haben noch Fragen und bitten um telefonische Kontaktaufnahme.

Die Thematik interessiert uns nicht. Streichen Sie uns aus Ihrem Verteiler.

**Wir möchten weitere Informationen zu Lichtgitter Produkten.**

Tragen Sie bitte einfach die gewünschten Stückzahlen ein:



**LG Handbuch**  
Alles auf einen Blick



**LG Lagerprogramm**  
Alles direkt verfügbar



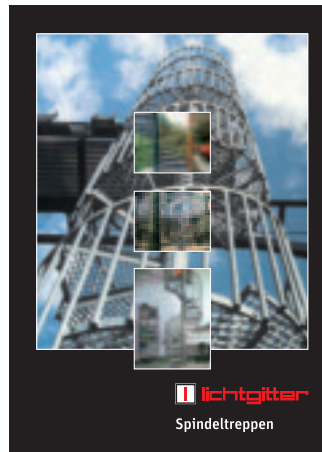
**GFK Handbuch**  
Das Standardwerk



**Modulare Stadien- & Tribünensysteme**



**Feuer- und flammhemmende Abdeckungen**



**LG Spindeltreppen**



**LG Spindeltreppen Kurzübersicht**



**LG Stahlservice**

**Ihre Kontaktdaten**

Firma

Name

Straße

Plz, Ort

Telefon

Fax

E-Mail

[www.lichtgitter.de](http://www.lichtgitter.de)

#### Stammwerk Stadtlohn

Lichtgitter Gesellschaft mbH  
Siemensstraße 1  
D-48703 Stadtlohn

T + 49. 25 63. 911-0  
F + 49. 25 63. 911-163

[info@lichtgitter.de](mailto:info@lichtgitter.de)

Telefax +49. 25 63.  
911-163 Verkauf Nord  
911-115 Verkauf Süd  
911-188 Verkauf Mitte Ost  
911-118 Export

#### Werk Sulz

Lichtgitter Gesellschaft mbH  
Bahnhofstraße 76  
D-72172 Sulz Neckar

T + 49. 74 54. 95 82-0  
F + 49. 74 54. 95 82-49

[sulz@lichtgitter.de](mailto:sulz@lichtgitter.de)

#### Werk Blumberg

Lichtgitter Gesellschaft mbH  
Schönower Straße 6  
D-16306 Casekow-Blumberg

T + 49. 3 33 31. 797-0  
F + 49. 3 33 31. 797-55

[blumberg@lichtgitter.de](mailto:blumberg@lichtgitter.de)



**lichtgitter**